

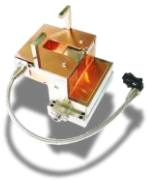
【Plasmatech的电子枪采用270°偏转方式】

特点

- 保护灯丝不受异物的污染,从而减少异常放电现象
- 限制灯丝对基板的热效应
- 抑制来自蒸发源气体和蒸发颗粒对镀膜的影响

♪ 由于对电子枪结构等的精心设计, 使在镀膜环境中保持长时间稳定的镀膜, ♪

电子枪特征



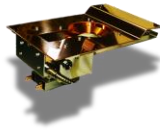
G-12100
长时间稳定镀膜



G-12400
G-12500(可任意设定加速电压)
抑制反射电子



G-12600(可任意设定加速电压)
G-12700
长时间稳定镀膜



G-11000系列
适用于金属膜
抑制对基板的热效应

控制电源



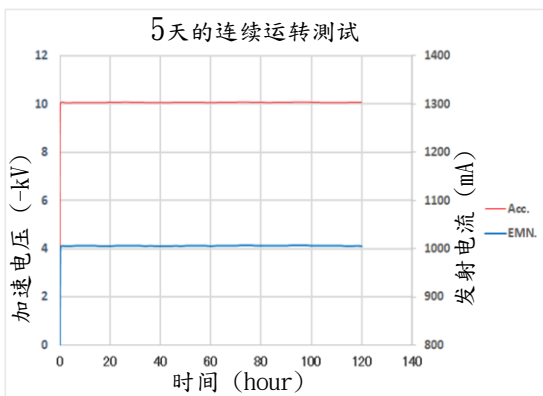
6kW型号: D-06A, D-06B
10kW型号: D-10A, D-10B
15kW型号: D-15A, D-15B
A: 1台电子枪塔载规格 B: 2台电子枪塔载规格

☆ 选项

- 加速电压三点切换功能
- 多重扫描 (电子束扫描操作)
- 放电抑制装置是标准安装, 也可做选项。

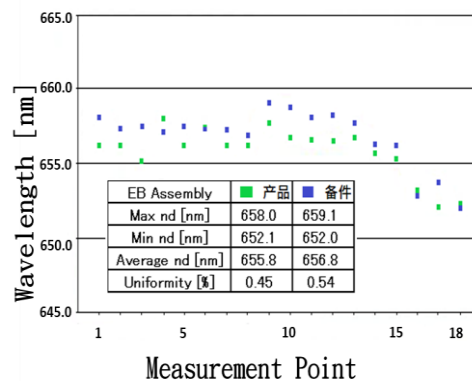
参考资料

长时间稳定运转



高电压稳定性: < 0.8%
电流稳定性 : < 0.7%

容易保养



更换各种零件, 良好的重复性使保持连续稳定的生产。